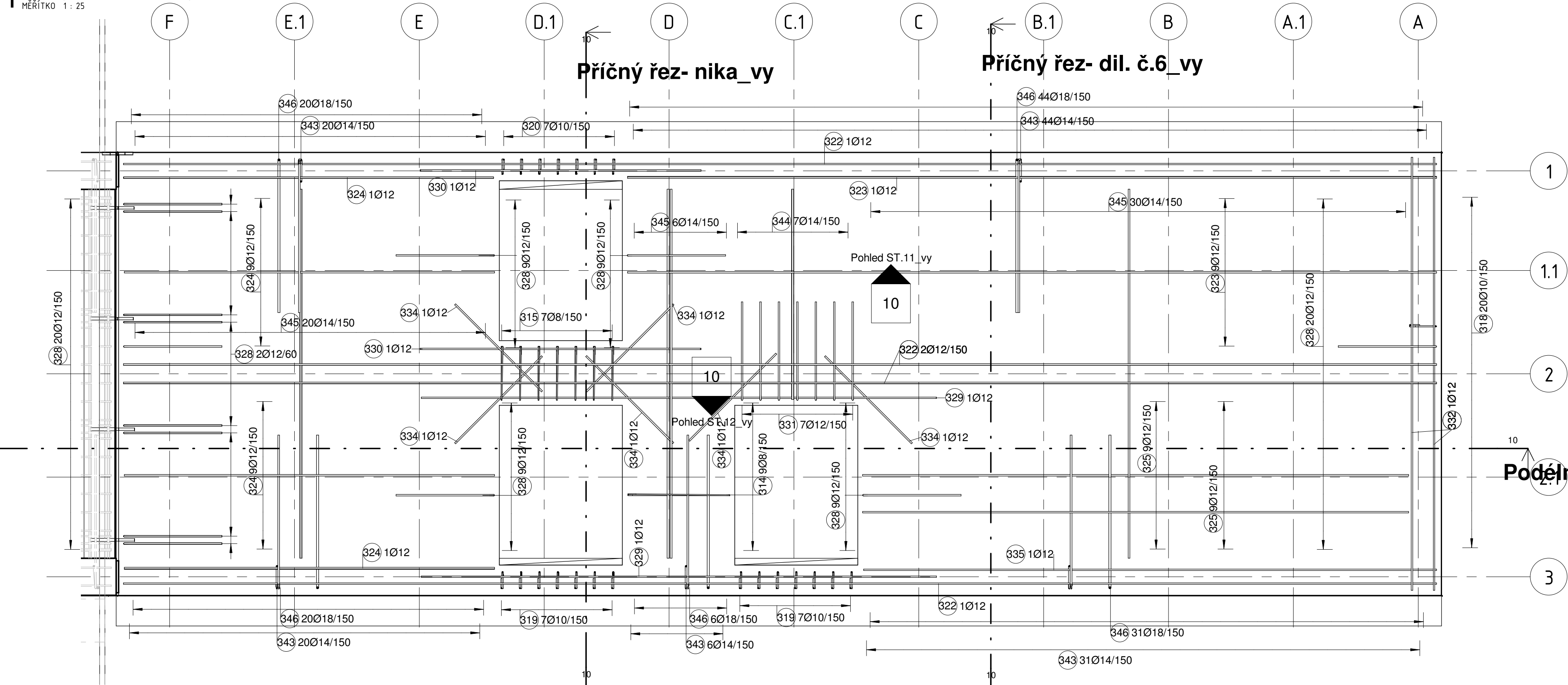
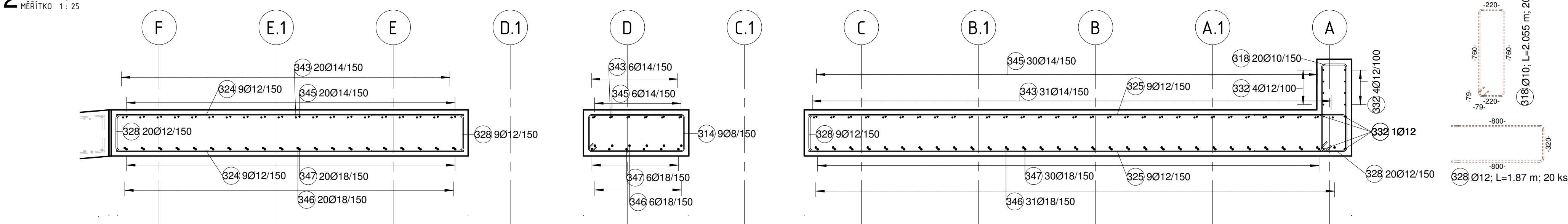


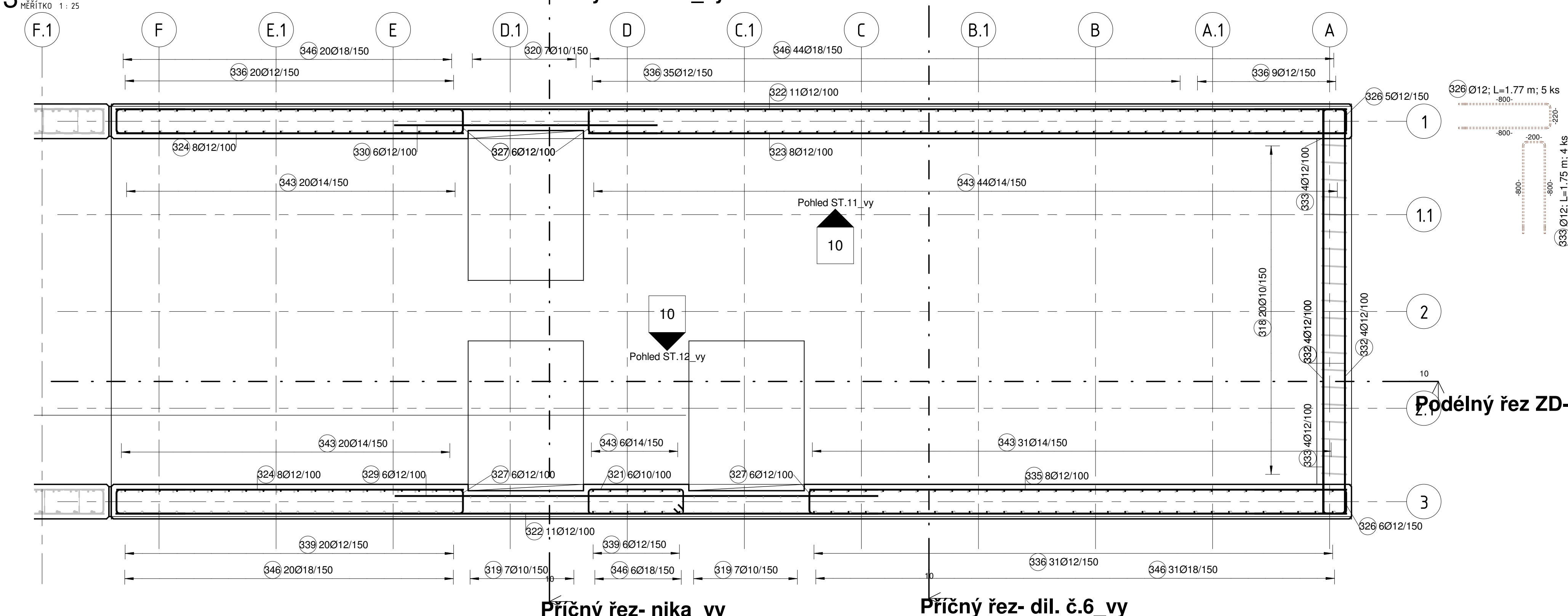
1 Půdorys základové desky



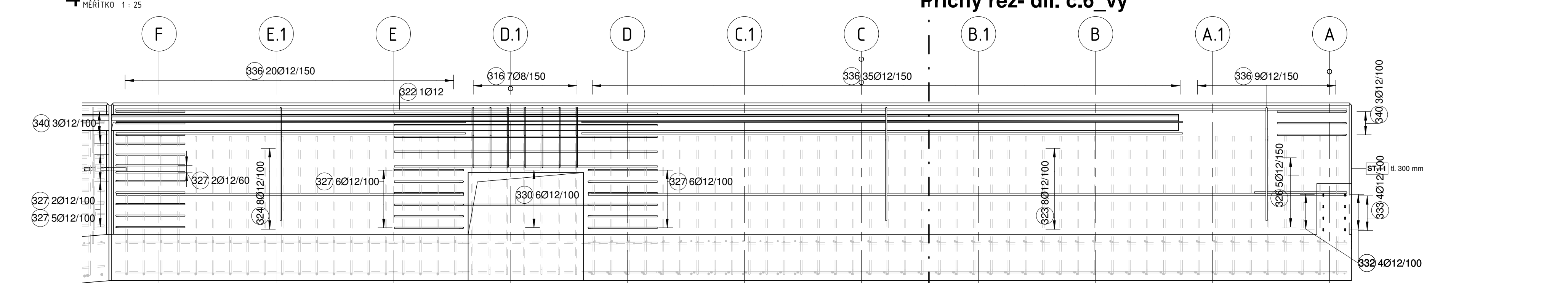
2 Podélný řez základovou deskou



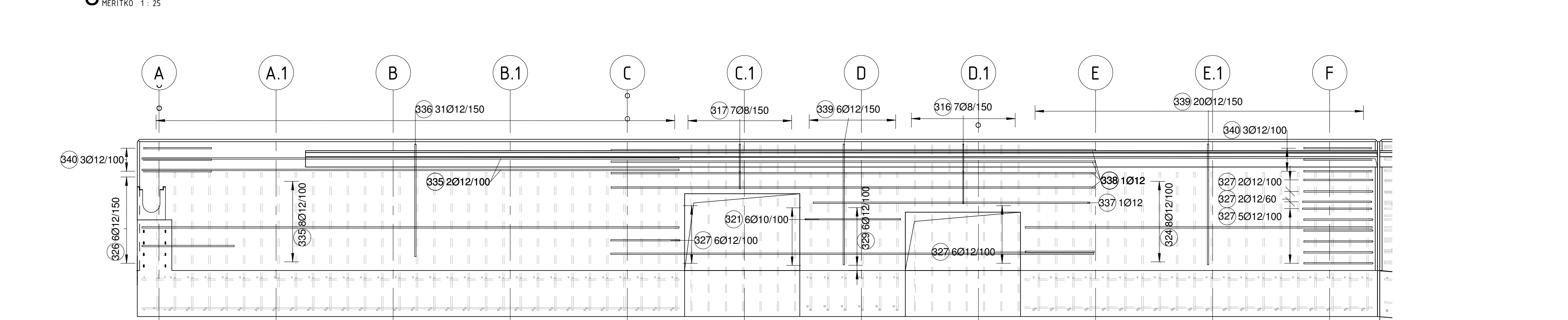
3 Půdorys stěny



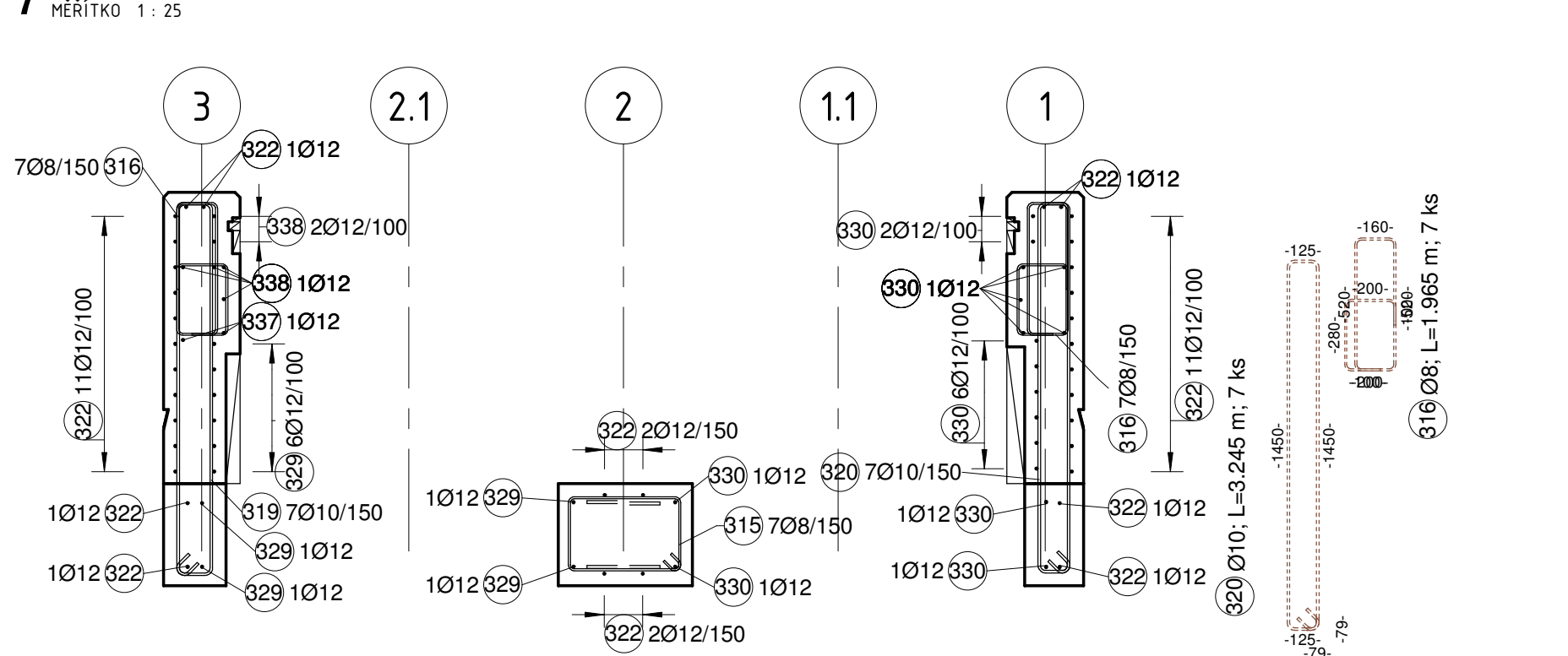
4 Pohled na stěnu ST11



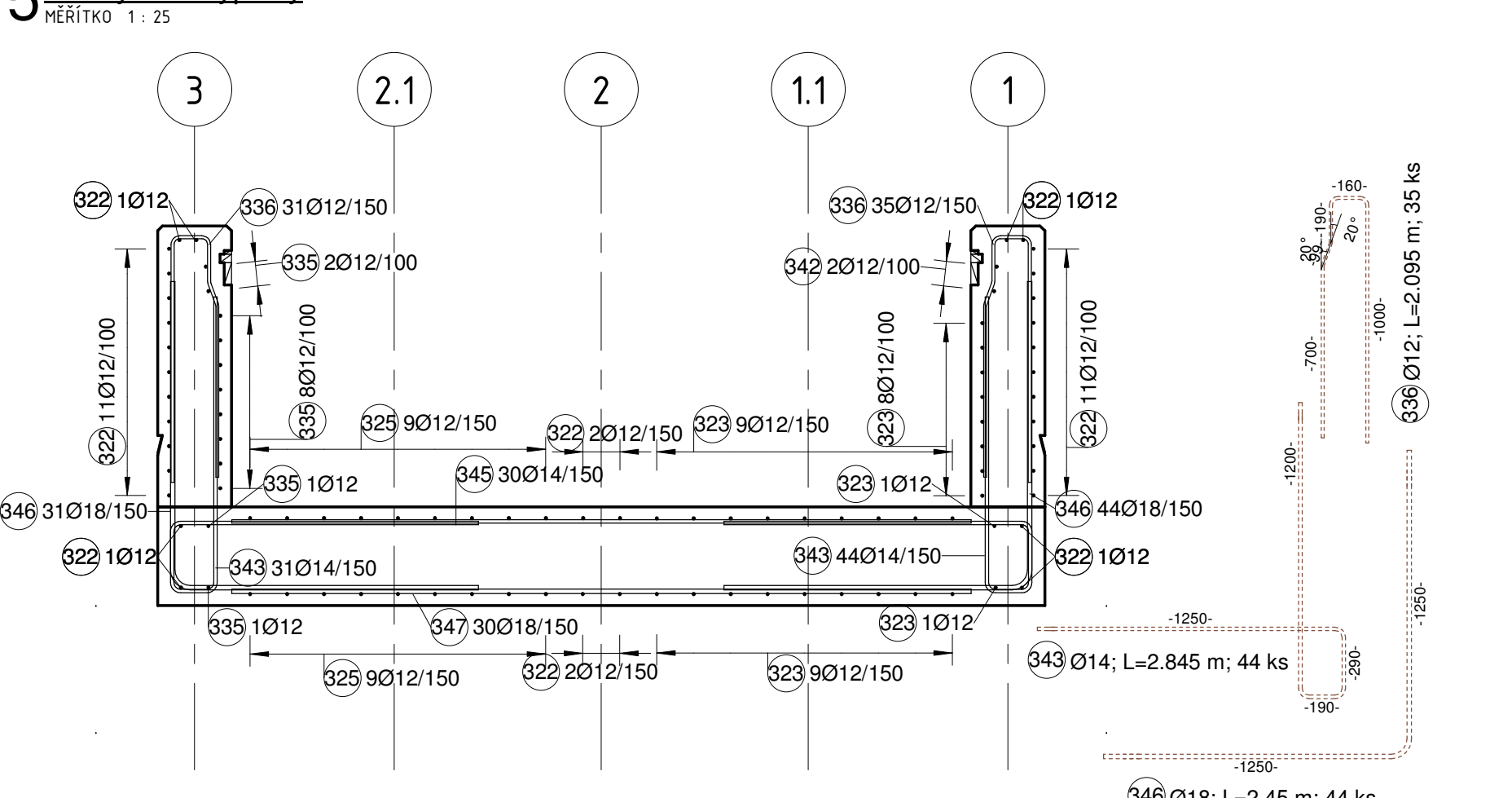
8 Pohled na stěnu ST12



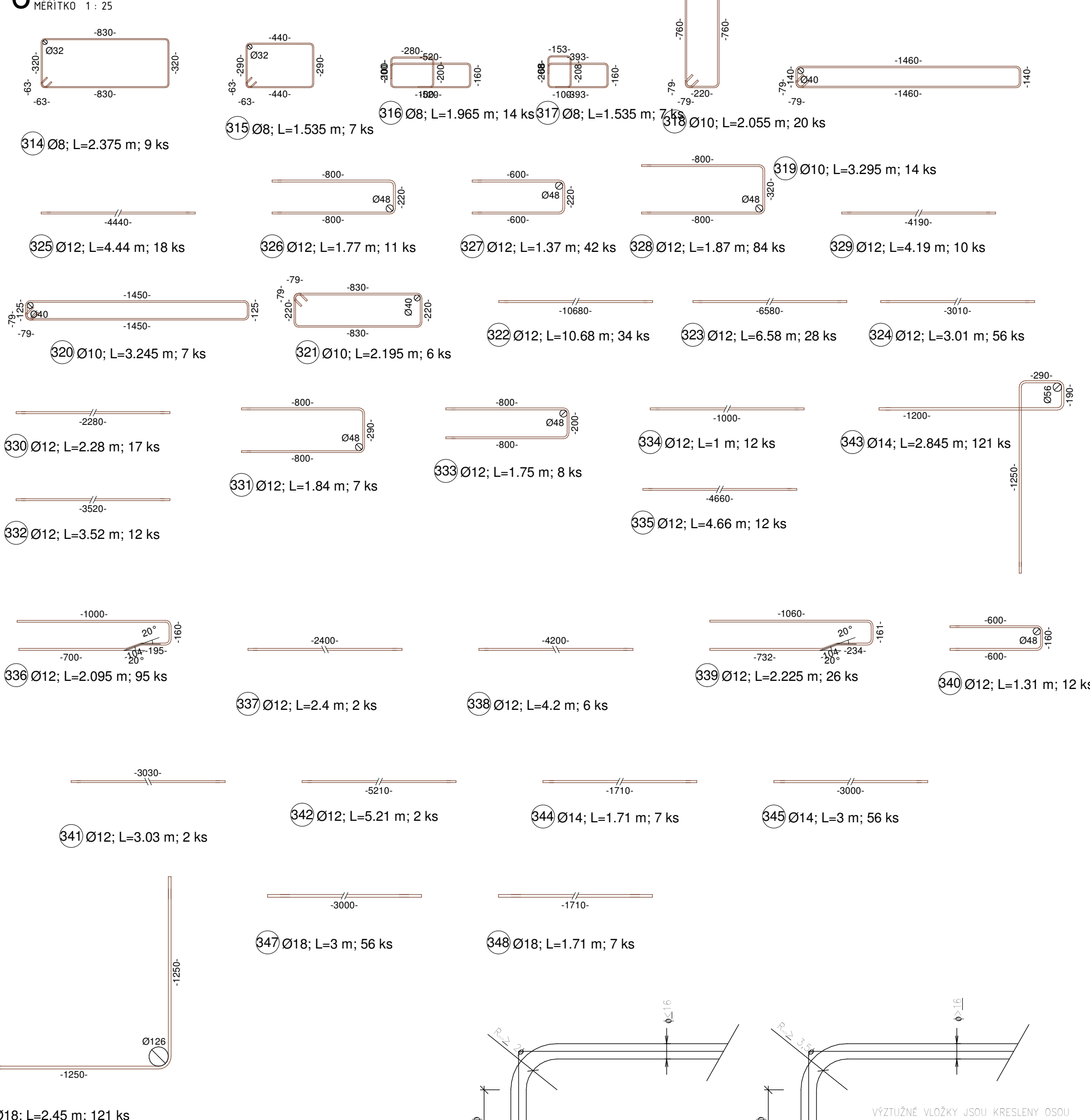
7 Příčný řez šachtou



5 Příčný řez - typický



6 Rozkreslení výztuže



Výkaz výztuže – v. 10																			
Výkres číslo	Číslo položky	Průměr tyče [mm]	Max. délka tyče [mm]	Sada s proměnnou délkou	Max. KS	Celková délka [m]	Obrázek	A [mm]	B [mm]	C [mm]	D [mm]	E [mm]	Hmotnost [kg]	Kód tvar ohybu	Prům. ohybu [mm]	Hák 01 [mm]	Hák 02 [mm]		
10	314	8	2376		9	21.39		830	320	830	320		8.44	31	32				
10	315	8	1538		7	10.76		440	290	440	290		4.24	31	32				
10	316	8	1964		14	27.49							10.85	99	32				
10	317	8	1534		7	10.74							4.24	99	32				
10	318	10	2096		20	41.11		220	760	220	760		25.35	31	40				
10	319	10	3296		14	46.14		1460	140	1460	140		28.45	31	40				
10	320	10	3046		7	22.72		1450	125	1450	125		14.01	31	40				
10	321	10	2196		6	13.17		220	830	220	830		8.12	31	40				
10	322	12	10660		34	363.12		10660					322.38	00	48			0	
10	323	12	6980		28	184.24		6980					163.57	00	48			0	
10	324	12	3010		56	168.56		3010					149.65	00	48			0	
10	325	12	4440		18	79.92		4440					79.95	00	48			0	
10	326	12	1770		11	19.47		800	220	800			17.29	21	48				
10	327	12	1370		42	57.55		600	220	600			51.09	21	48				
10	328	12	1870		84	157.10		800	320	800			139.48	21	48				
10	329	12	4190		10	41.90		4190					37.20	00	48			0	
10	330	12	2280		17	38.76		2280					34.41	00	48			0	
10	331	12	1940		7	12.88		800	250	800			11.44	21	48				
10	332	12	3520		12	42.24		3520					37.50	00	48			0	
10	333	12	1750		8	14.00		800	200	800			12.43	21	48				
10	334	12	1000		12	12.00		1000					10.65	00	48			0	
10	335	12	4660		12	95.92		4660					49.65	00	48			0	
10	336	12	2095		95	199.03							176.70	99	48				
10	337	12	2400		2	4.80		2400					4.26	00	48			0	
10	338	12	4200		6	25.20		4200					22.37	00	48			0	
10	339	12	2225		26	57.85							51.36	99	48				
10	340	12	1310		12	15.72		600	160	600			13.96	21	48				
10	341	12	3030		2	6.06		3030					5.98	00	48			0	
10	342	12	5210		2	10.42		5210					9.25	00	48			0	
10	343	14	2843		121	343.99		1200	190	290	1250		415.69	31	56				
10	344	14	1710		7	11.97		1710					14.46	00	56			0	
10	345	14	3000		56	168.00		3000					203.01	00	56			0	
10	346	18	2451		121	296.58		1250	1250				590.45	11	126				
10	347	18	3000		56	168.00		3000					335.59	00	126			0	
10	348	18	1710		7	11.97		1710					23.91	00	126			0	
Celkový součet						2760.79							3079.80						

BETON
ČSN EN 206+A1; ČSN EN 1992-1-1 a ČSN EN 1992-2

- Základová deska a stěny - C30/37 - XC4, XD1, XF3, XA1
- CI 0,20 - D_{max} 22 – S4 – provzdušněný
- Max. průsak 35 mm podle ČSN EN 12 390-8

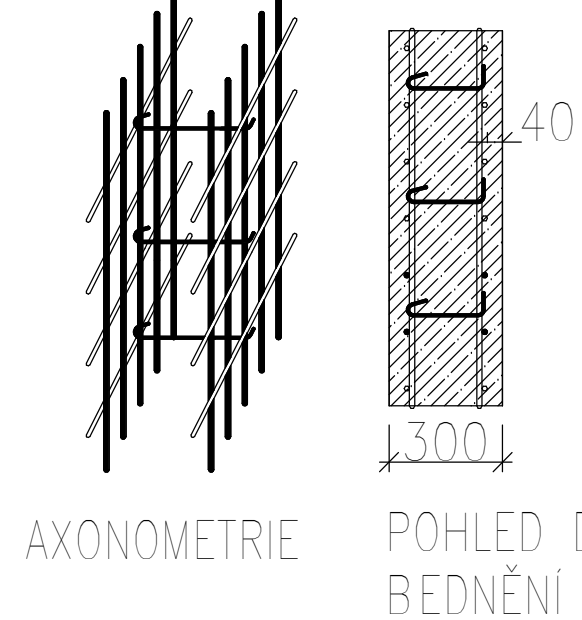
- Zkosení pohledových hran- plastová rohová trojhranná lišta D20
- Podkladní beton - C 25/30 - XC3, XF3 - CI 0,4 - D_{max} 16 – S4
- Tvrdá ochranná vrstva
C/25/30 - XC2, XF1 - CI 0,4 - D_{max} 16 – S3 v tl. 50 mm

Třída pohledovosti - PB1 – zasypané plochy
- PB2 – pohledově expozované plochy
Doplňková specifikace podle TP 03/2018 C1-H1-S1-U2-B1-T1
TKP 18 S1-P2-B1-PS1-R1-TB2

OCEL:
KRYTÍ:
B500B
C_{min} / C_{nom} = 40 / 50 mm

SÍTĚ KARI

VODOROVNÁ VÝZTUŽ JE VNĚJŠÍ
- SPONY SPOJUJÍ SVISLOU VÝZTUŽ



AXONOMETRIE
POHLED DO
BEDNĚNÍ

Souřadnicový systém S-JTSK, Výškový systém Bpv

Plan

Plan

Plan

Plan

Plan

Plan

Plan

Plan

Plan

Plan

Plan

Plan

Plan

Plan

Plan

Plan

Plan

Plan

Plan

Plan

Plan

Plan

Plan

Plan

Plan

Plan

Plan